

MODELL FTD RASTREL-L

SCHALLDÄMMUNG FÜR DOPPELBÖDEN MIT HOLZ- oder METALL

FTD/RASTREL-L “**Neues**“ Dämpfungssystem direkt auf dem Boden. Es ermöglicht die Dämmung und akustische Trennung von Doppelböden mit Hilfe von Holzlatten oder -leisten zu isolieren und zu trennen, um den verschiedenen Oberflächen Qualität und Leistung zu verleihen die verschiedenen Oberflächen. Es handelt sich um ein ultraschnelles Verankerungssystem, ideal für (**Nur wir stellen es her**).

Der “**FTD/RASTREL-L**“ ist ein Dämpfer aus Gummi, der mit einer neuen Technologie hergestellt wird eine neue Technologie, bei der wir zwei verschiedene und erneuerte Polymere kombinieren. Es handelt sich um einen einzigartigen Dämpfer, der sich durch seine Einfachheit auszeichnet. Er wurde entwickelt, um die Übertragung von Vibrationen zu beseitigen und zu dämpfen, die durch Stoßen, Ziehen von Möbeln oder Stöße von Geräten erzeugt werden die eine Lärmbelastung oberhalb der Schwelle des Hörfeldes (20H) erstehen.

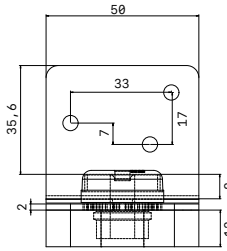
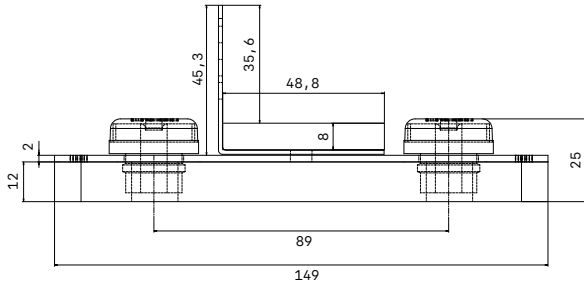
*System das beim spanischen Patent-und Markenamt eingetragen ist.



REF.	DICKE	STÜCK (unit)
SE-FTD/RASTREL-L	35x40 / 35x60 / 35x70 50x40 / 50x60 / 50x70	40

Ref.SE-FTD/RASTREL-L

SICHT
FRONTAL



SICHT
SEITE

3D DETAIL
Ref.SE-FTD/RASTREL-L

Neu

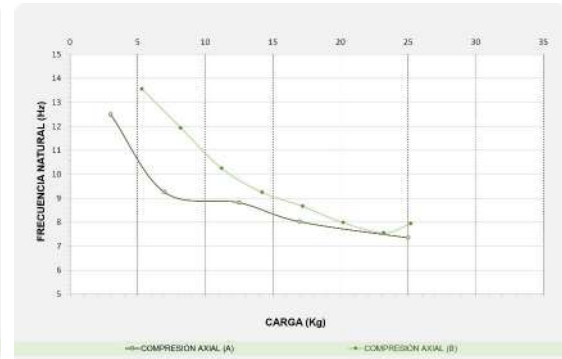
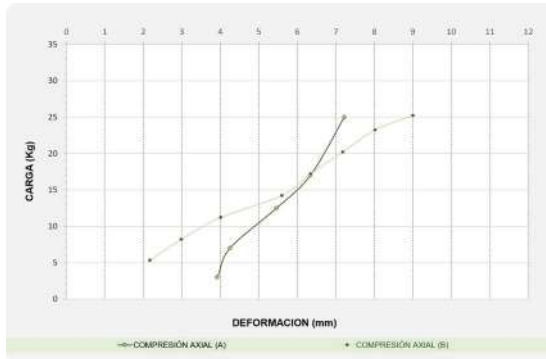


DYNAMISCHES VERHALTEN
Ref.SE-FTD/RASTREL-L

LAST
(Kg)

ISOLIERUNG
(%)

3	93,08
8	96,44
15	97,04
20	97,44
25	97,79



ANWENDUNG
Ref.SE-FTD/RASTREL-L

SCHRITT
1



SCHRITT
2



SCHRITT
3

