

YouTube

SENOR Aisladores Acústicos

Ref. TSC

SENOR

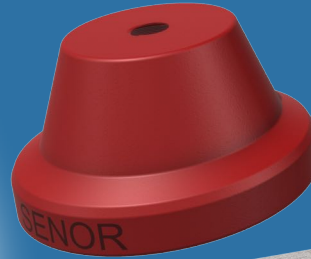
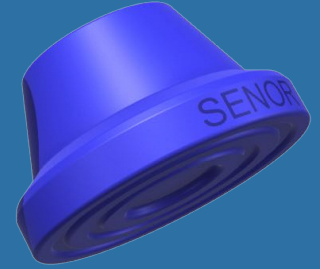
Manual de USO

Suelos

ACÚSTICOS

Un MUNDO de soluciones ACÚSTICAS

www.SENOR.es



Ref.
TSC

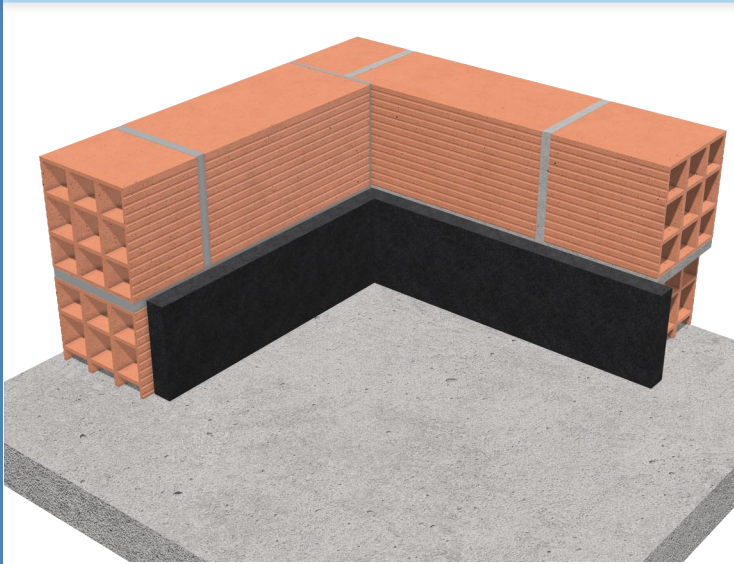


Montaje sobre
FORJADO

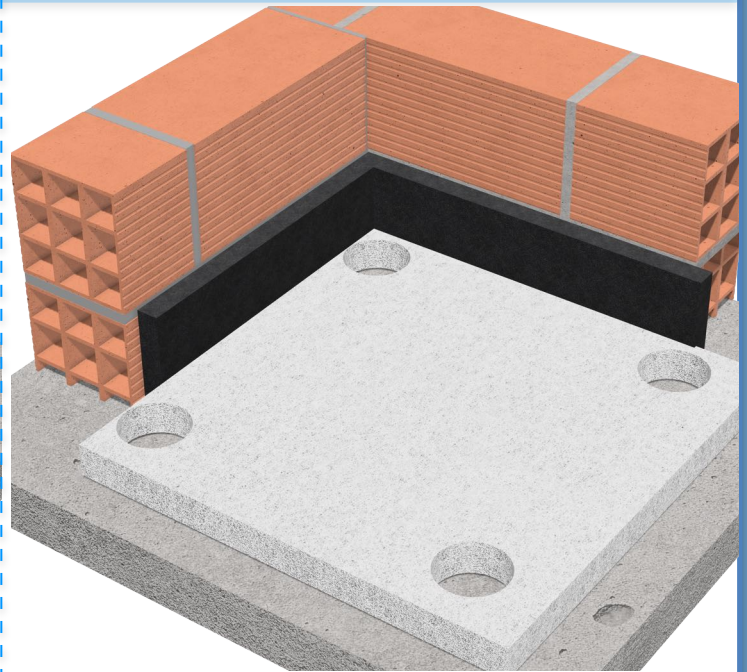


Instrucciones de **USO:**

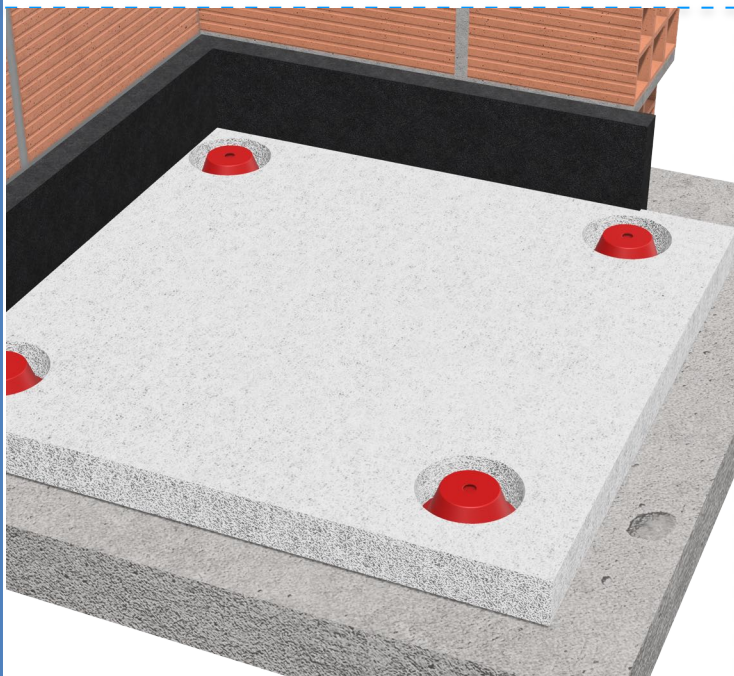
Un amortiguador único para el apoyo de suelos ligeros acústicos



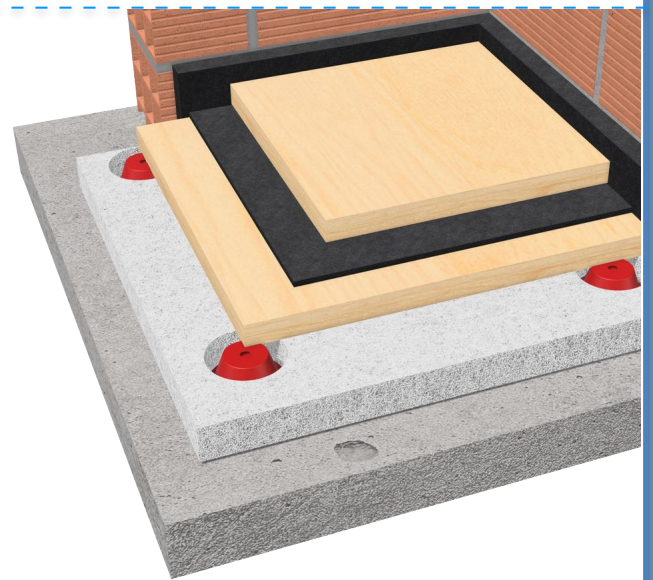
1: Colocamos banda **EPDM** en todo el perímetro del suelo técnico



2: Situamos el material fonoabsorbente, marcando y recortando la zona donde irán los **TSC**



3: Retiramos el material sobrante e insertamos el **TSC**



4: Aplicamos sobre el **TSC** el sándwich constructivo.

Importante!!

Se recomienda utilizar un tablero **DM** para un reparto equitativo de la carga.