

MODELL 8600/02-TB3

SPEZIELLER AKUSTISCHER GUMMI-ISOLATOR FÜR TRENNWÄNDE MIT DOPPELSTRUKTUR

Das Modell 8600/02-TB3 ist ein Modell, das speziell für die Installation von Trennwänden mit viel Höhe entwickelt wurde, die aus einer doppelten Struktur aus verzinkten Blechprofilen (Pfosten und Kanäle) wo auf jede Aussenseite laminierte Gipskartonplatten aus unterschiedlicher Art und Stärke verschraubt werden.

Zusammengestellt von:

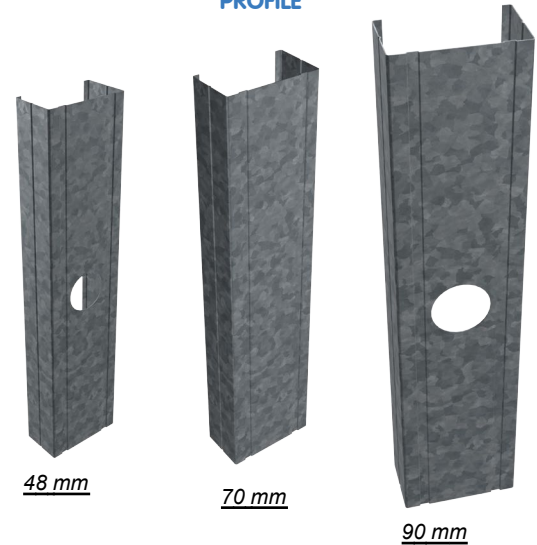
- **Dreifaches** Gummidämpfungselement. Es enthält ein neues System, das ermöglicht, dass die Verlängerungswinkel während der Verformung frei arbeiten können der Polymer in beide Richtungen. Dadurch verbessert sich das dynamische Verhalten, da die elastischen Elemente immer unter Druck arbeiten.
- **Zwei** Verlängerungshalterungen aus Metall mit jeweils **10 Löchern**, die dies ermöglichen Befestigen Sie den Dämpfer je nach Dicke in unterschiedlichen Abständen an den Profilen.
- **SICHERHEITSSYSTEM**: gebildet aus einer zentralen Metallachse und zwei Rundscheiben oder Unterlegscheiben. Im Brandfall verschwindet das Gummi, das Gerät jedoch durch die Sicherheitsvorrichtung ermöglicht die Aufrechterhaltung der mechanischen Fixierung und verhindert so das Zusammenfallen der Wand.

*System beim spanischen Patent- und Markenamt registriert.



REF.	MODELL	DICKE (mm)	PROFIL	VERPACKUNG
SE-8600/TB3	8600	1,5	U-PROFIL	50 STÜCK
SE-8602/TB3	8602	0,8	U-PROFIL	50 STÜCK

PROFILE

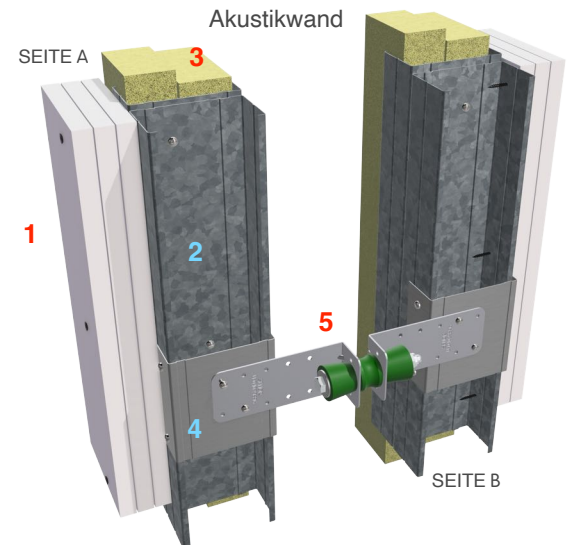


48 mm

70 mm

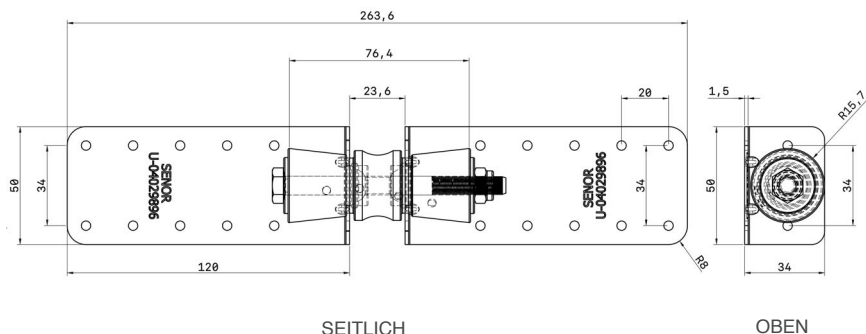
90 mm

ANWENDBEREICH



1. 3x Gipskartonplatten 15 mm
2. 2x U-profile 70 in H form platziert.
3. 2x Schallabsorbierendes platte von 40 Kg/m3 dicke von 40 mm
4. 1x Stück vom Kanal -70 für die Fixierung mit dem U-Profil-70
5. 1x Dämpfer 3 Kerne SE-8600/TB3

MASSE Mod. 8600/TB3 (Masse in millimetern)



WINKELDICKE (Masse in millimetern)

SE-8600/TB3



2x Metall Quadrat 1,5x50x120; Hergestellt in verzinkter Stahl gemäss EN 10204/ DIN 50049/ ISO404. Transformation nach Norm Stahl EN 10346:2009. DX51-Stahlqualität D+Z275 MA. Zinkbeschichtung 300 gr/m².

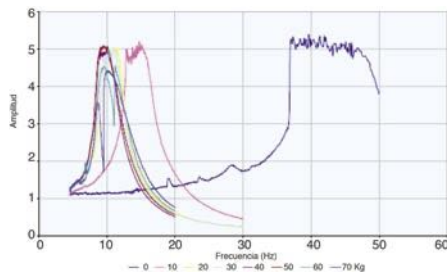
DYNAMISCHES VERHALTEN

TABELLE

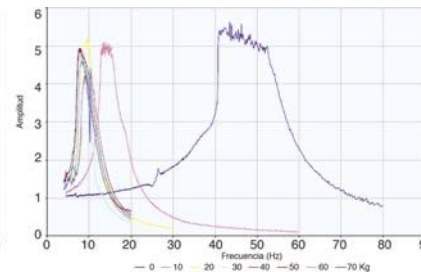
LAST (Kg)	FORM (Hz)	FREQUENZ RESONANZ (Hz)	RESONANZ-VERSTÄRKUNG	ISOLATIONS-SCHWELLE (Hz)
0	4,5-80	43,53	5,63	73,46
10	4,5-60	13,47	5,11	23,92
20	4,5-30	9,53	5,19	16,00
30	4,5-20	7,96	4,82	13,47
40	4-20	7,94	4,94	15,83
50	4-20	7,62	4,93	15,33
60	4-20	8,15	4,63	15,16
70	4-20	10,31	4,39	16,44

Das Gewicht des Werkzeugs ist nicht im Preis inbegriffen und beträgt ungefähr 1,5 kg.

SE-8600/02-TB3 (DRUCK)



SE-8600/02-TB3 (TRAKTION)



ANWENDUNGSMODUS Schritt zu Schritt



1



2



3



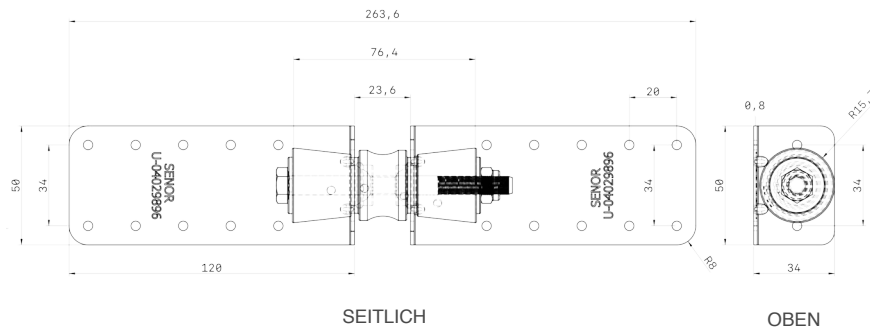
4

MODELL 8600/02-TB3

 **Youtube**
SENOR Aisladores Acústicos

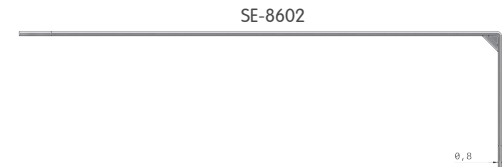
SENOR Produkt Wand


MASEE Mod. 8602/TB3 (Masse in millimetern)



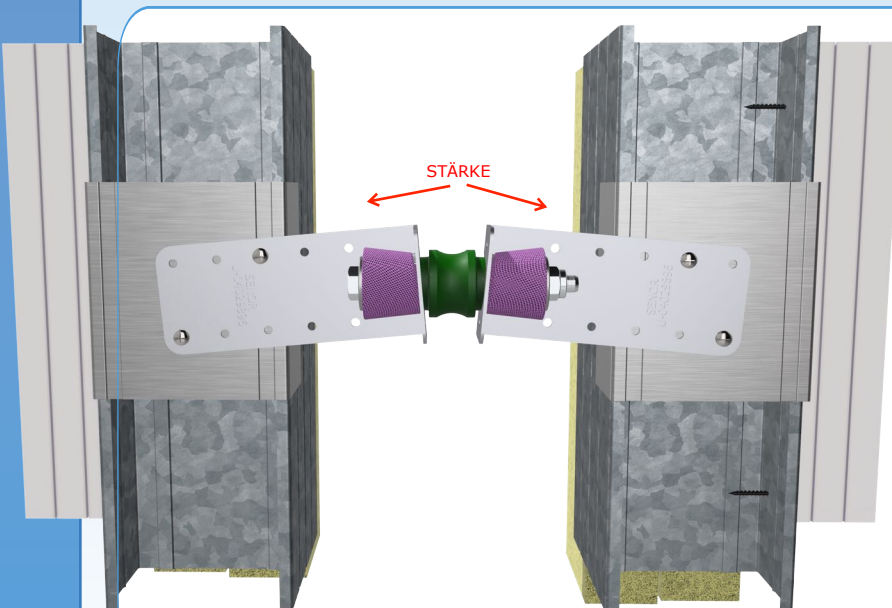
WINKELDICKE

(Masse in millimetern)



2x Metall Quadrat 1,5x50x120; Hergestellt in verzinkter Stahl gemäss EN 10204/ DIN 50049/ ISO404. Transformation nach Norm Stahl EN 10346:2009. DX51-Stahlqualität D+Z275 MA. Zinkbeschichtung 300 gr/m².

ART KOMPRESSION Innen / Aussen



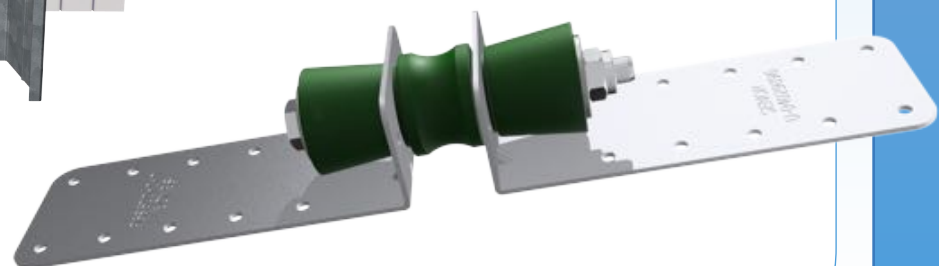
POSITIONEN:

Dieses Modell ist hergestellt, dass es in beide Richtungen wirkt, sowohl **axiale** Kompression zur **Aussenseite der Wand** als auch **axiale** Kompression zur **Innenseite** der Wand.

AXIALE KOMPRESSION NACH AUSSEN:

Belastungen zwischen **5Kg** und **70Kg** Maximallast.

Resonanzfrequenz: 7-15 Hz.



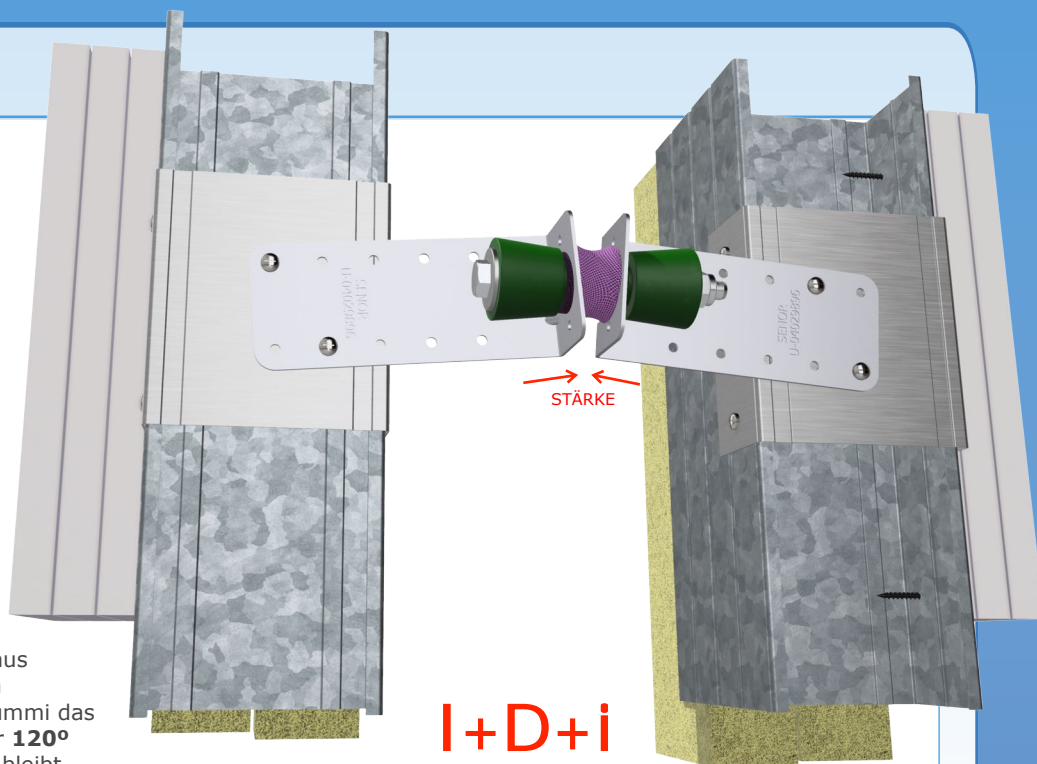
AXIALE KOMPRESSION NACH INNEN:

Belastungen zwischen **5Kg** und **30Kg** Maximallast.

Resonanzfrequenz: 7-15 Hz.

SICHERHEIT:

Im Inneren des Gummis ist eine **Mittelachse** aus **Brandschutzs Stahl** integriert. Bei einem hohen Temperaturanstieg im Akustiksystem ist der Gummi die schwächste Komponente. Wenn die Temperatur **120°** übersteigt, zerfällt es vollständig, die Fixierung bleibt jedoch dank der zentralen Stahlstange erhalten (**HÖCHSTE SICHERHEIT**).



*System beim spanischen Patent- und Markenamt registriert.

STANGE AUS STAHL:

1x Schraube 8x95; Verzinktes Cr+3
DIN603-Standard.

1x DIN-934 A2 Standard Mutter; Hergestellt
aus verzinktem Stahl in metrischem 8.

2x - DIN-9021 breite Flügelscheiben; Aus
verzinktem Stahl für metrische 8.

Norm: UNE-EN 37-507-88

Verwendung: Feuerverzinkte Beschichtungen für
Schrauben und andere Befestigungselemente.

EJE DE ACERO