

Ref. BI — BIE

Manual
de **USO**

Un **MUNDO** de soluciones **ACÚSTICAS**

www.SENOR.es

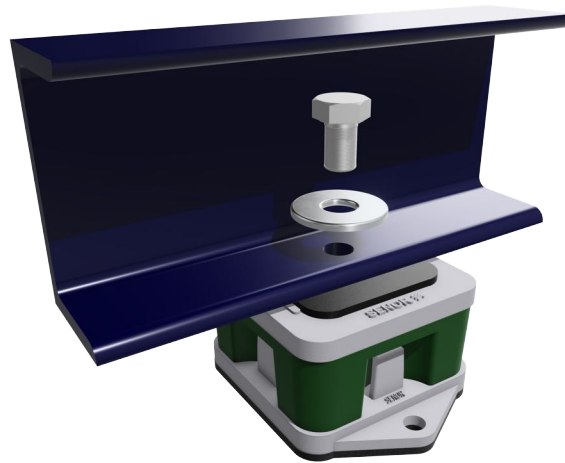
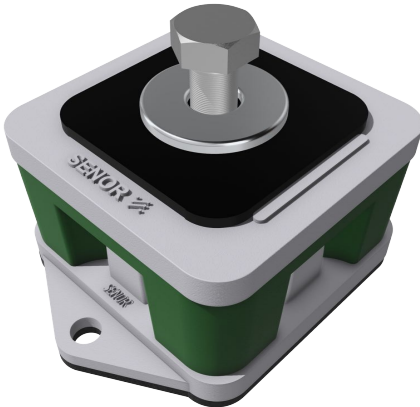


Instrucciones de **USO:**

Amortiguador para máquinas semi-industriales

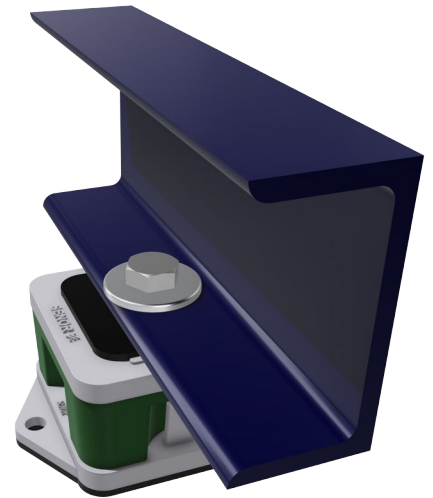
BI

1: Retiramos del aislador el tornillo y arandela



2: Apoyamos sobre el aislador la estructura metálica o equipo

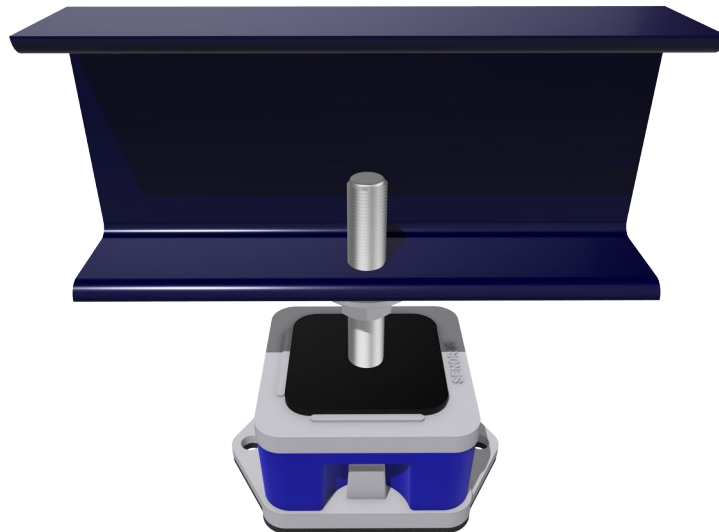
3: Fijamos la estructura o equipo al aislador con la arandela y el tornillo



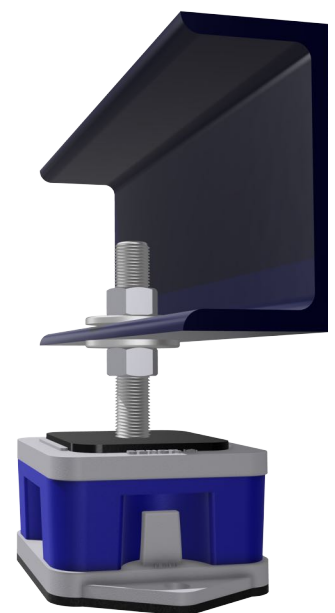
BIE



1: Ajustamos la arandela y tuerca inferior para nivelar a la altura deseada



2: Apoyamos sobre la arandela inferior la estructura metálica o equipo



3: Fijamos la estructura o equipo al aislador con la arandela y la tuerca superior