



SENOR Aisladores Acústicos

SENOR 

Manual
de **USO**

Ref. TAV-4000/INOX - TAV-4000-E/INOX

Un **MUNDO** de soluciones **ACÚSTICAS**

www.SENOR.es

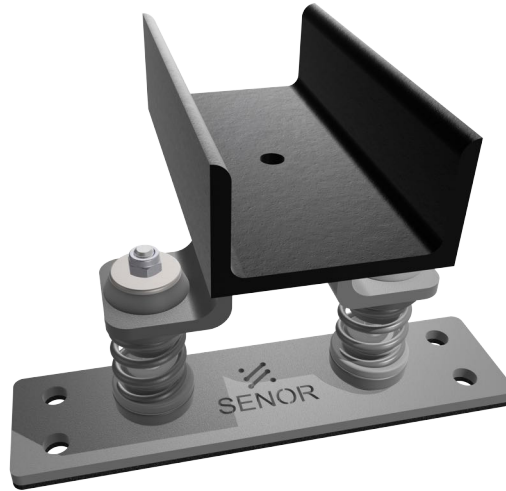
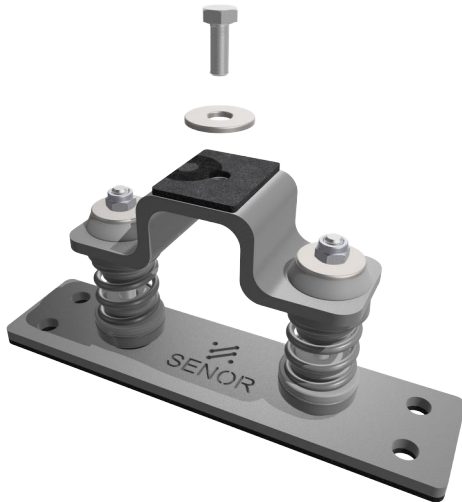


Instrucciones de USO:

Un amortiguador **antivuelco** para máquinas industriales

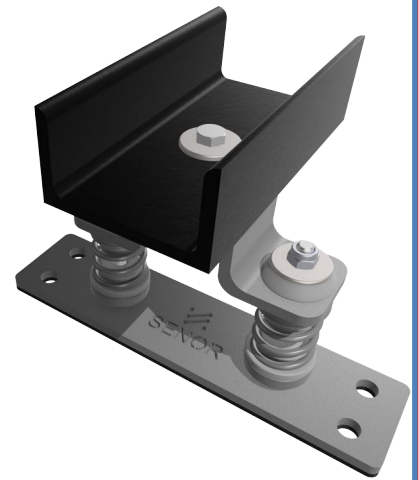
TAV-4000/INOX

1: Retiramos del aislador el tornillo y arandela

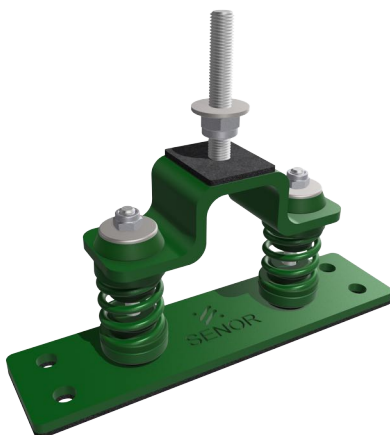


2: Apoyamos sobre el aislador la estructura metálica o equipo

3: Fijamos la estructura o equipo al aislador con la arandela y el tornillo

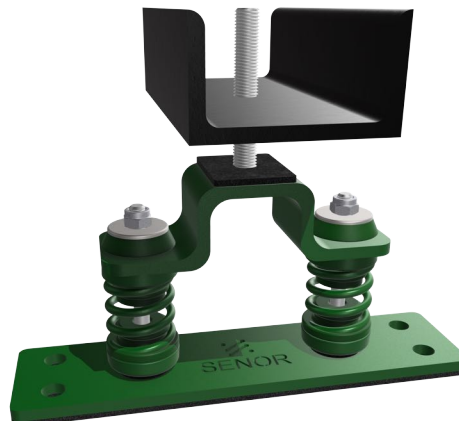


TAV-4000-E/INOX



1: Ajustamos la arandela y tuerca inferior para nivelar a la altura deseada

2: Apoyamos sobre la arandela inferior la estructura metálica o equipo



3: Fijamos la estructura o equipo al aislador con la arandela y la tuerca superior