

# TAV-4000/INOX 240 R

EL AMORTIGUADOR **HÍBRIDO** CON SISTEMA **ANTIVUELCO** MÁS **EFICAZ** PARA LA PROTECCIÓN DE VIBRACIONES EN MÁQUINAS DE SUELO

Es un amortiguador **híbrido** de altas prestaciones, fabricado con una tecnología más avanzada y materias primas renovadas.

Sistema **HÍBRIDO**; Es el resultante obtenido al combinar el polímero más avanzado con una espiral de acero helicoidal.

- Muelle helicoidal: Fabricado mediante espiral de acero según Norma **DIN 2095-UNE EN 10270**, con acabado antioxidante y recubrimiento **EPOXI** de color **rojo metálico**.
- Polímero: **KRAIBURG-TPE** (Sistema de ensayo según norma **UNE-EN ISO 10846-1:2009**).

La combinación de estos dos elementos hace posible sacar al mercado el mejor aislador acústico del mundo, en su categoría. Reduciendo así, la vibración en todo el rango de frecuencias excitatrices. **Sólo nosotros lo fabricamos.**

✓ Frecuencia de resonancia: 3-7 Hz.

\*Sistema registrado ante la Oficina Española de Patentes y Marcas.

240

Nuevo



REF.	COLOR	MÉTRICA MIN-MAX	CARGA (Kg) MIN-MAX	EMBALAJE
SE-TAV-4000/IX 240 R		10 - 16	120 - 240	1



CAMPO DE APLICACIÓN  
Máquinas semi-industriales con estructura metálica

TIPOLOGÍA:  
Amortiguador **HÍBRIDO** Antivuelco

Nuevo

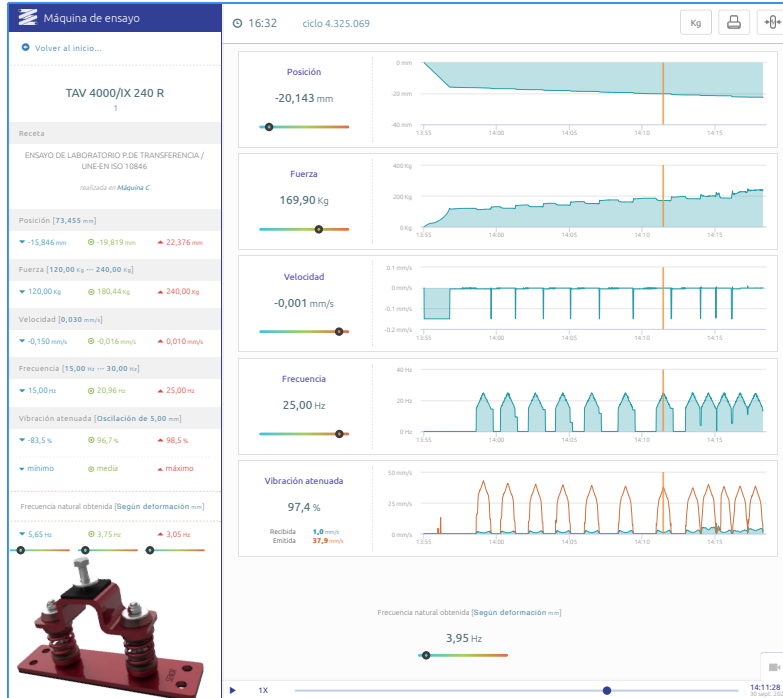


240

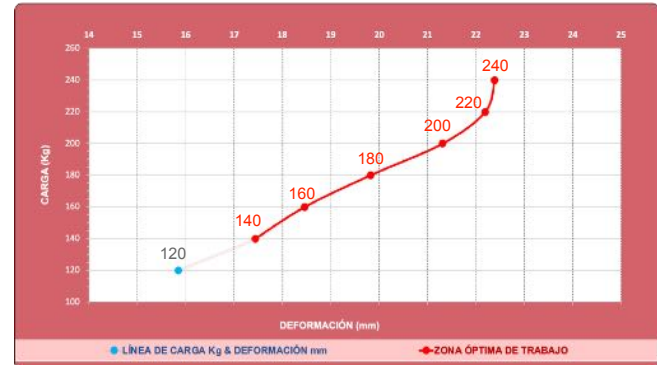


# Ref. TAV-4000/IX 240 R

## Ensayo LABORATORIO UNE-EN ISO 10846-1:2009



Gráfica 1



Gráfica 2

Tabla de resultados

CARGA (Kg)	FLECHA (mm)	FRECUENCIA RESONANCIA (Hz)	BARRIDO (Hz)		GRADO DE AISLAMIENTO (%)	
			25	50	94,62	98,71
120	15,85	5,65	25	50	94,62	98,71
140	17,44	4,90	25	50	96,00	99,03
170	20,14	3,95	25	50	97,44	99,37
200	21,31	3,66	25	50	97,81	99,46
220	22,19	3,17	25	50	98,37	99,56
240	22,38	3,05	25	50	98,49	99,63

## Ensayo LABORATORIO UNE-EN ISO 10846-1:2009



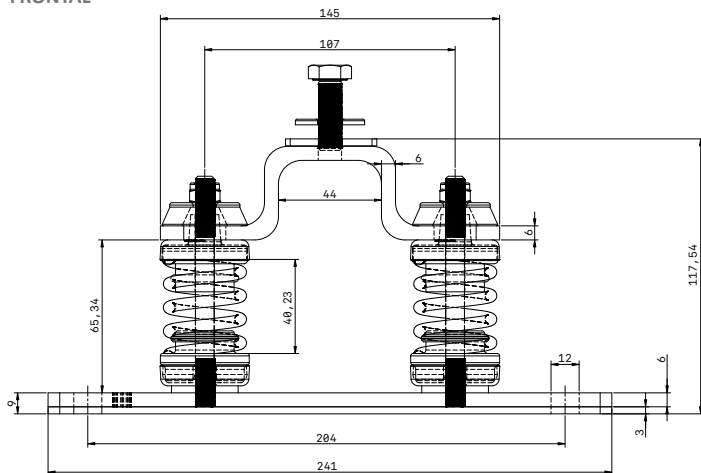
Gráfica 3



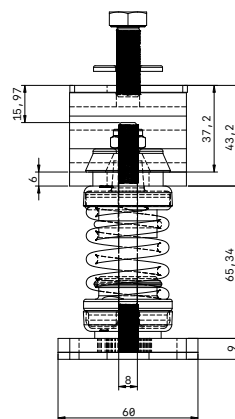
SEÑOR Aisladores Acústicos

# Ref. TAV-4000/IX 240 R

VISTA  
FRONTAL



VISTA  
LATERAL



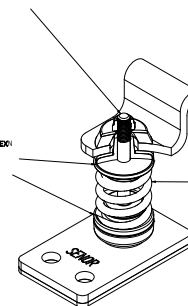
**EJE DE ACERO MACIZO ANTIVUELCO.**

Restringe grados de libertad y evita la torsión del SISTEMA HÍBRIDO

SISTEMA  
ANTIVUELCO

POLÍMERO "TD-4/ED"  
\* KÖHLERBÜRO-TPE

COLOR: ROJO.

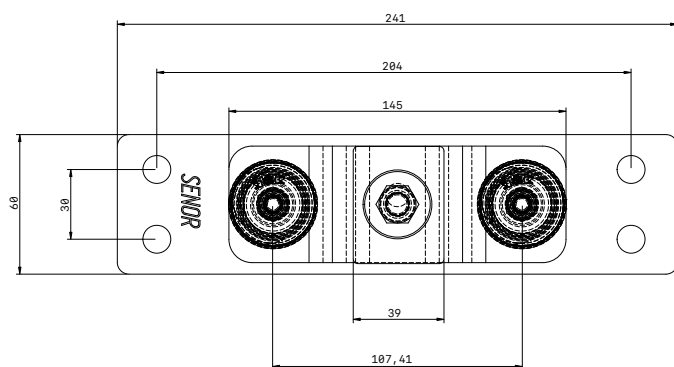


**RESORTE HELICOIDAL.**

(D) Diámetro del alambre: 5,6 mm  
(E) Bobinas activas: 4,2  
(L) Diámetro exterior: 27 mm  
(Lc) Longitud descompada:

Sistema Antivuelco compuesto por 2 vástagos macizos de acero inoxidable. Estos aportan un valor añadido al permitir al amortiguador cumplir con el apartado de resistencia al fuego. (Norma UNE-37-507-88)

VISTA  
PLANTA



DETALLE DE  
APLICACIÓN

240

TIPOLOGÍA:  
Amortiguador HÍBRIDO Antivuelco  
**Nuevo**





# Ref. TAV-4000/IX 240 R

240

**Nuevo**

**TIPOLOGÍA:**  
Amortiguador **HÍBRIDO Antivuelco**



**EL AMORTIGUADOR HÍBRIDO CON SISTEMA ANTIVUELCO MÁS EFICAZ PARA LA PROTECCIÓN DE VIBRACIONES EN MÁQUINAS DE SUELO.**

**CERTIFICAMOS.**

Todos nuestros productos de la gama industria Ref. **TAV-4000/IX** para el apoyo de **MÁQUINAS** sobre SUELO, tienen una vida de envejecimiento de más de **3000 horas florida**.

UV and Weather Resistance Tests according to PV3930 (Florida).

**Instrumentation:**

Test Results after 3000 hours, according to CIELAB (DIN 6174) and DIN EN 20105-A02.

Xenon Test Chamber with water spray mod. 3100 HS.

Colorimeter Datacolor mod. Spectroflash 450.

**Weathering Condition.**

**Test time:** 3000 h. **Irradiation:** 0,5 W/m<sup>2</sup> (340 nm)  
**Black panel:** 65 °C **Air temperature:** 35-45 °C  
**Relative humidity:** 60 - 80%

SEÑOR CERTIFICA.

**MODELO TAV-4000/IX.**

Todos nuestros productos de la gama industria "MÁQUINAS SOBRE SUELO" tienen una vida de envejecimiento óptima de 10 años, siempre que su instalación se efectuó en condiciones normales y no estén expuestos a componentes químicos que puedan degradar el producto. El modelo **TAV-4000/IX** cumple de forma rigurosa con la **UNE 100-153-88**: [climatización](#): [soportes antivibratorios](#): [criterios de selección](#).

**Nuevo**

240

