

 YouTube

SENOR Aisladores Acústicos

Ref. TS-60

SENOR 

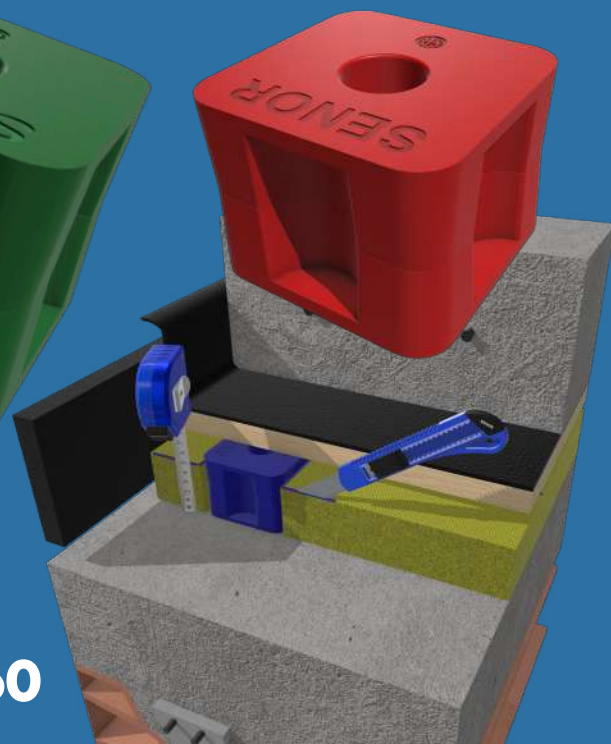
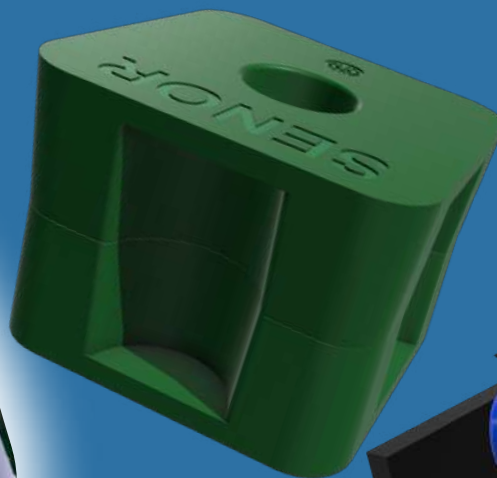
Manual de **USO**.

Suelos

ACÚSTICOS


Un **MUNDO** de soluciones **ACÚSTICAS**

www.SENOR.es



**Ref.
TS-60**



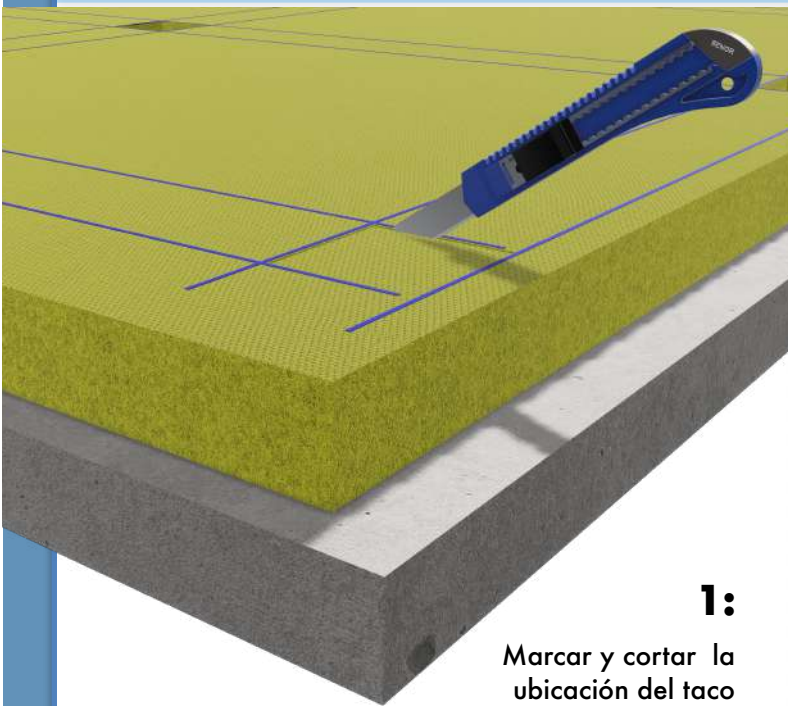
 SCAN ME

FORJADO
Montaje sobre

Ref. TS-60

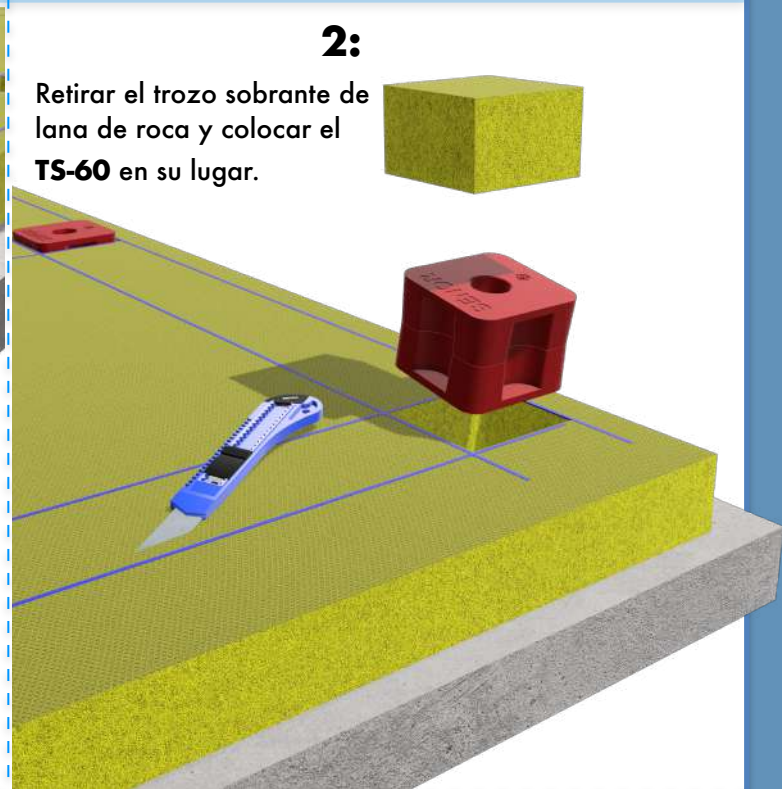
Instrucciones de **USO:**

Un amortiguador único para el apoyo de suelos técnicos acústicos mediante losa de hormigón.



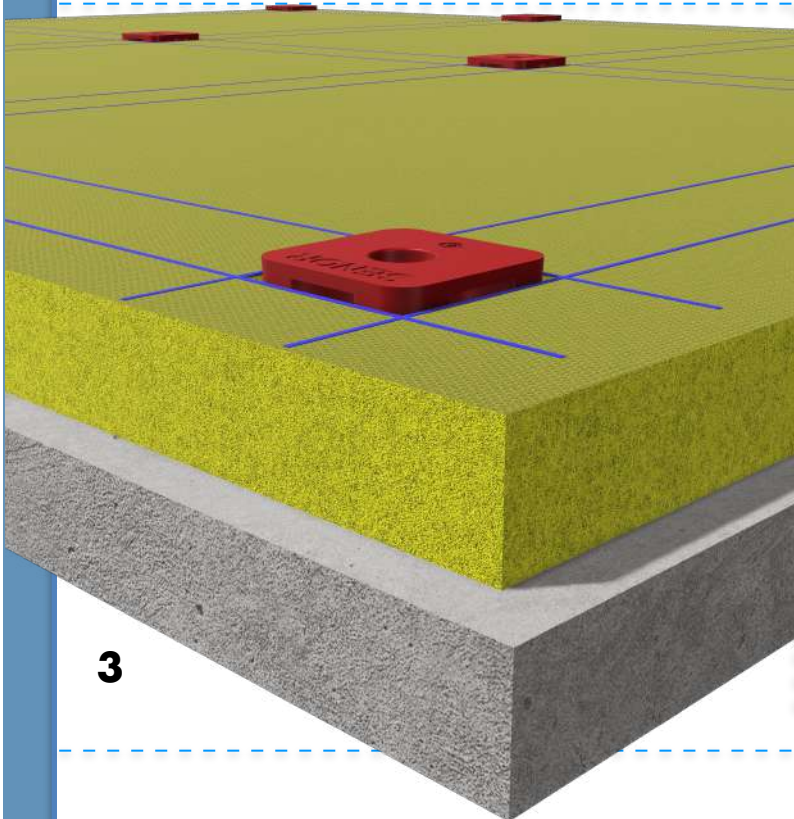
1:

Marcar y cortar la ubicación del taco **TS-60**



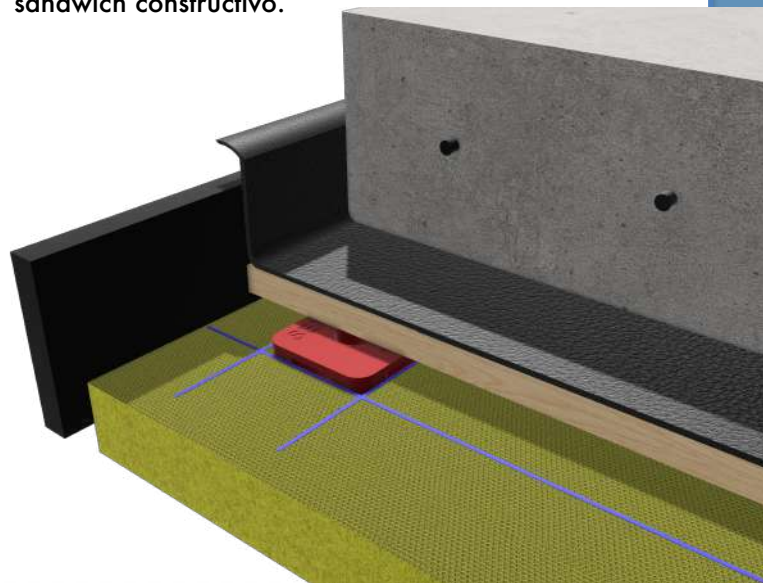
2:

Retirar el trozo sobrante de lana de roca y colocar el **TS-60** en su lugar.



3

4:
Aplicar sobre el **TS-60** en sándwich constructivo.



Importante!! =>

Se recomienda utilizar un tablero **DM** para un reparto equitativo de la carga.