

▶ Youtube

SEÑOR Aisladores Acústicos

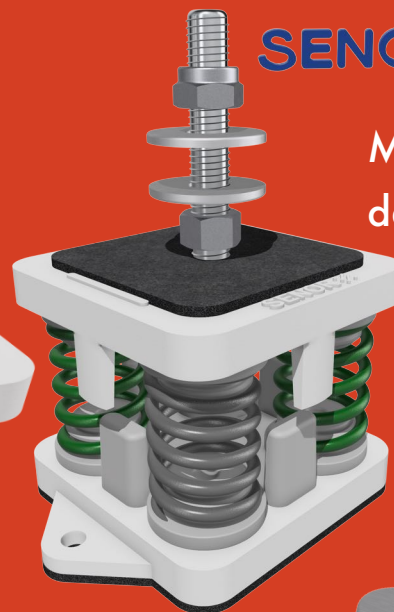
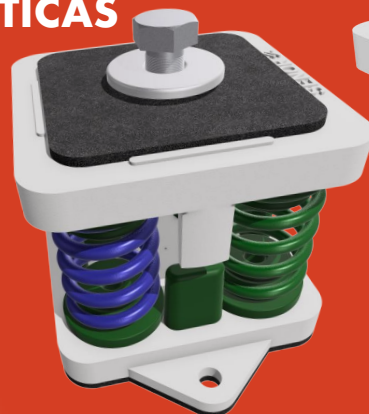
SEÑOR 

Ref. BM-100/IX — BM-100/IX E

Manual  
de USO

Un MUNDO de soluciones ACÚSTICAS

[www.SENOR.es](http://www.SENOR.es)

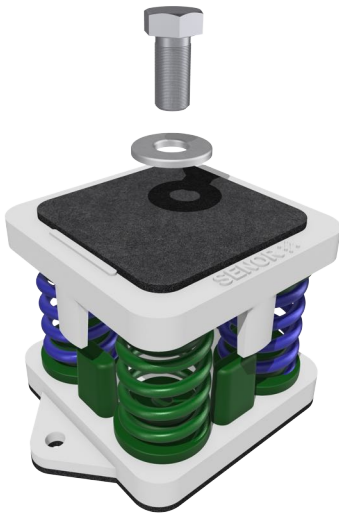


Instrucciones de **USO:**

Amortiguador para máquinas industriales

**BM-100/IX**

**1:** Retiramos del aislador el tornillo y arandela

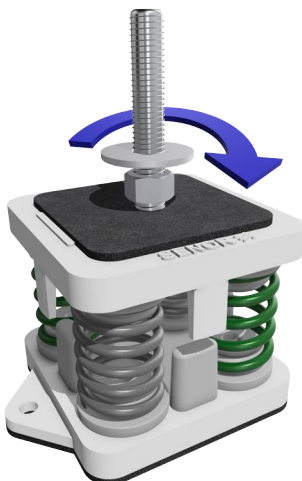


**2:** Apoyamos sobre el aislador la estructura metálica o equipo

**3:** Fijamos la estructura o equipo al aislador con la arandela y el tornillo

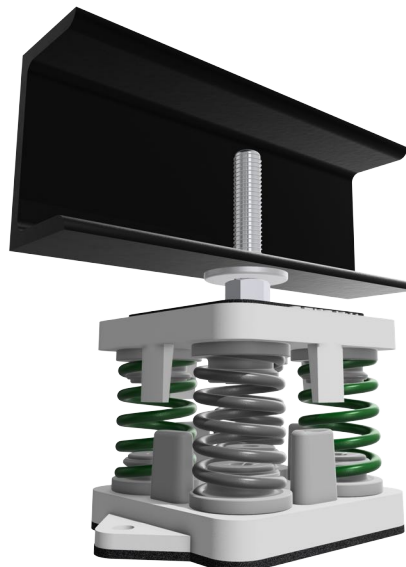


**BM-100/IX E**



**1:** Ajustamos la arandela y tuerca inferior para nivelar a la altura deseada

**2:** Apoyamos sobre la arandela inferior la estructura metálica o equipo



**3:** Fijamos la estructura o equipo al aislador con la arandela y la tuerca superior