

MODÈLE 4360/60 V DS

SUSPENTE ACOUSTIQUE EN **CAOUTCHOUC + ACIER**
AVEC FIXATION DIRECTE SUR FOURRURES TC60

Le modèle **4360/60 V DS** est une suspente acoustique en **CAOUTCHOUC + ACIER** avec dispositif de verrouillage (DS). Elle est conçue pour fournir de qualité et rendement au complexe acoustique et pour éradiquer les vibrations et fréquences sonores. Elle est fixée sur la fourrure rapidement. **Nous sommes les seuls à pouvoir le fabriquer.**

Le modèle **4360/60 V DS** est une suspente en caoutchouc à haute qualité qui offre des améliorations dans le domaine vibro-acoustique.

Le polymère est le **KRAIBURG-TPE** testé conformément à la norme **UNE-EN ISO 10846-1:2009**. (UNE: Association espagnole de normalisation). Fréquence de résonance: **7-15 Hz**.

*Ce produit est enregistré au Bureau espagnol des Brevets et des Marques.



RÉF.	COULEUR	MÉTRQUE MIN-MAX	FOURRURE (mm)	CHARGE (Kg) MIN-MAX	EMBALLAGE
SE-4360/60 VDS/24		6 - 8	60	8 - 30	24
SE-4360/60 VDS/80		6 - 8	60	8 - 30	80

USAGES

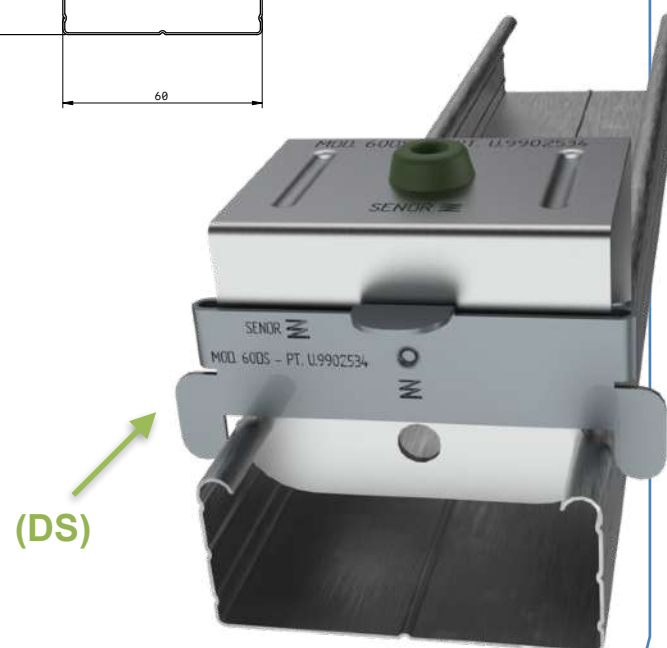
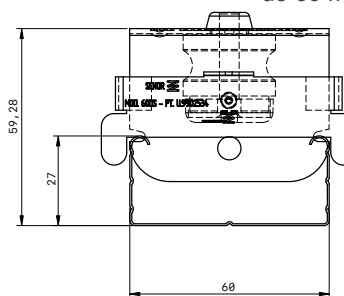
Installation des plafonds acoustiques en utilisant fourrures en acier galvanisé type TC60



30

TYPE DE FOURRURE

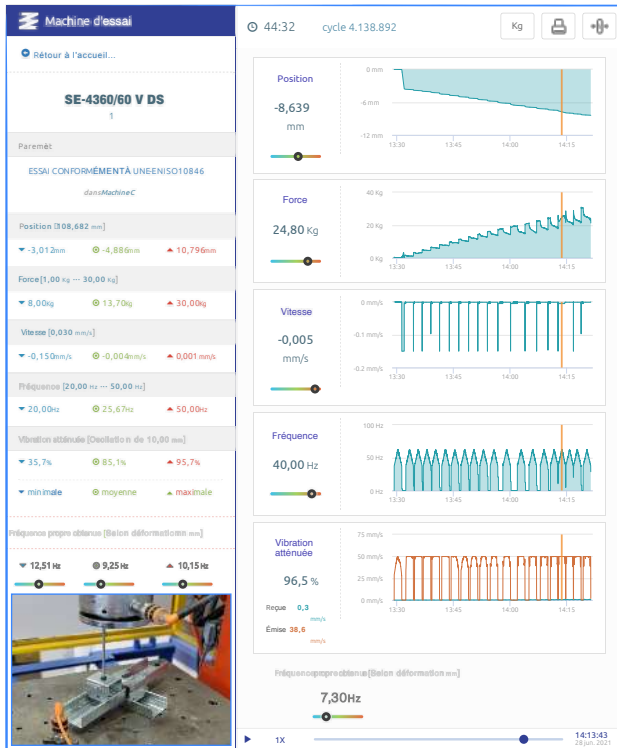
Fourrure de plafond en acier galvanisé de 60 millimètres



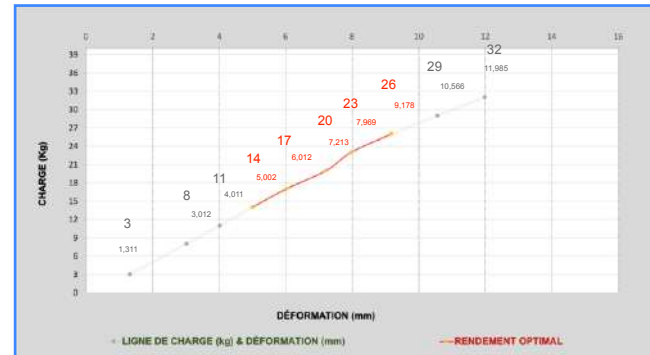
(DS)



MODÈLE 4360/60 V DS

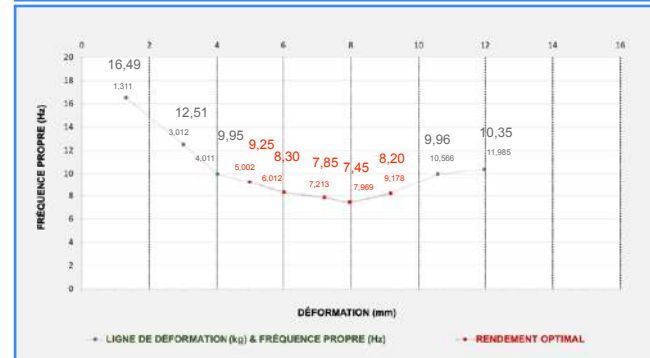


Graphique 1



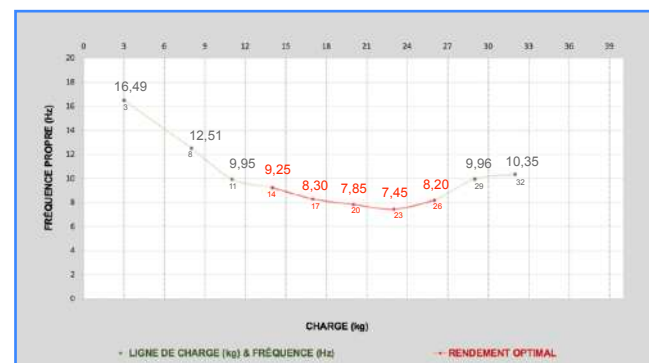
Essai de laboratoire
UNE-EN ISO 10846-1:2009

Graphique 2



CHARGE (Kg)	DÉFORMATION (mm)	FRÉQUENCE RÉSONANCE (Hz)	BALAYAGE (Hz)		NIVEAU D'ISOLATION ACOUSTIQUE (%)	
11	4,011	9,95	25	50	81,18	95,88
14	5,002	9,25	25	50	84,14	96,46
17	6,012	8,30	25	50	87,61	97,17
20	7,213	7,85	25	50	89,06	97,47
23	7,969	7,45	25	50	90,25	97,73
26	9,178	8,20	25	50	87,94	97,24

Graphique 3

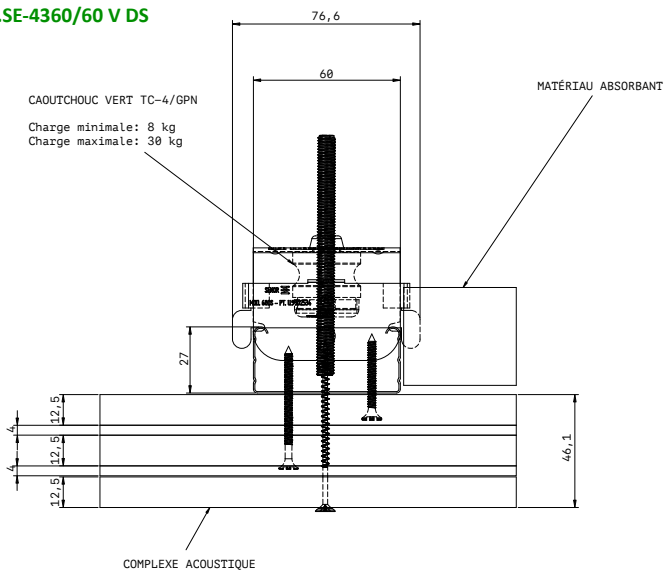




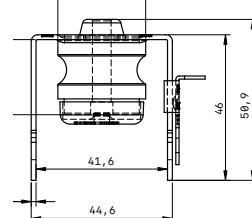
*SENIOR Aisladores Acústicos

MODÈLE 4360/60 V DS

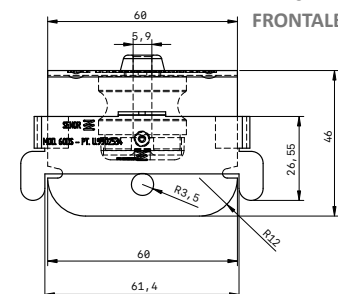
DÉTAIL 3D Réf. SE-4360/60 V DS



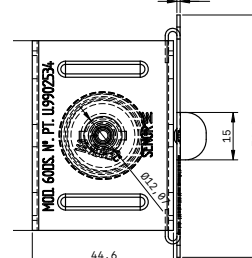
VUE LATÉRALE



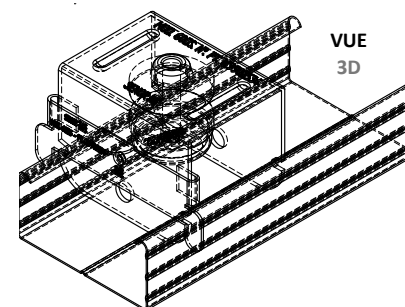
VUE FRONTALE



1

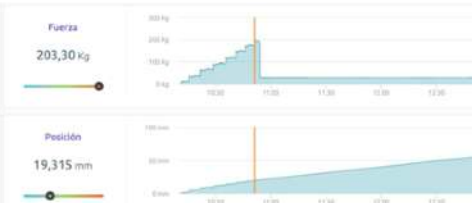
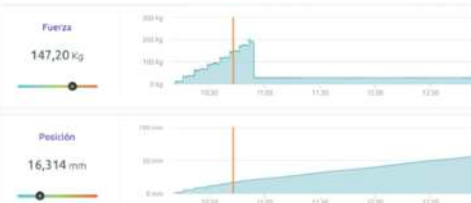
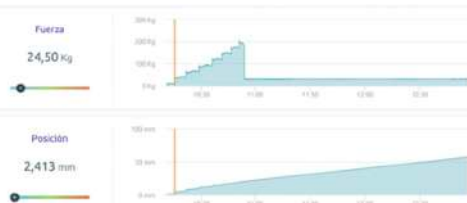


VUE EN PLAN



VUE 3D

ÉCHELLE 1:1



Charge appliquée: 24,50 Kg

Charge appliquée: 147,20 Kg

Charge appliquée: 203,30 Kg

MODÈLE 4360/60 V DS



SENROR Aisladores Acústicos

Date d'essai

SENROR 28th December 2021

Mode de défaillance

La limite plastique de la fourrure du plafond est dépassée à **203,30 kg**. Dans ce cas, la ligne de force diminue jusqu'à **27,80 kg**.

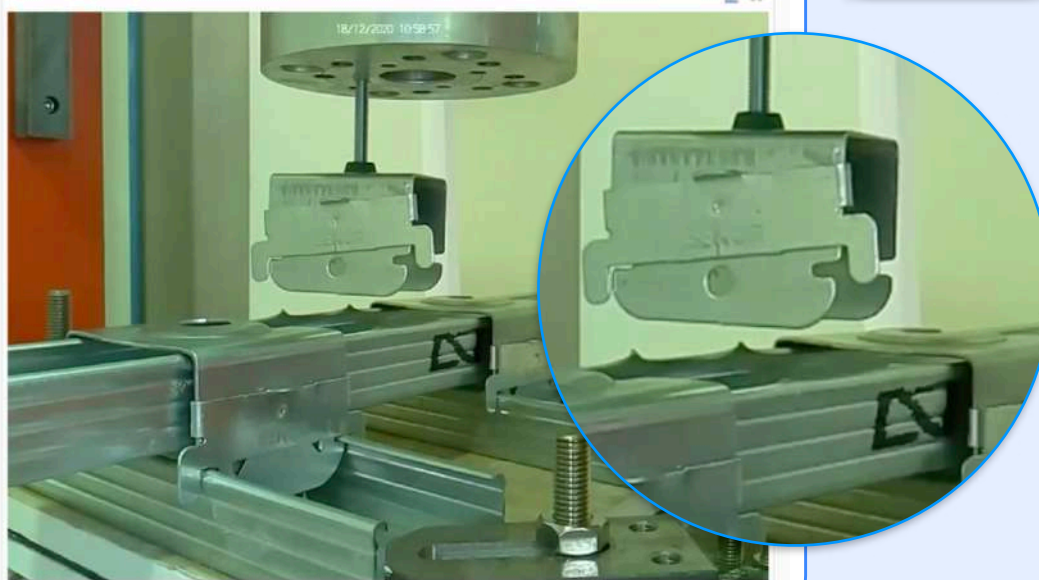
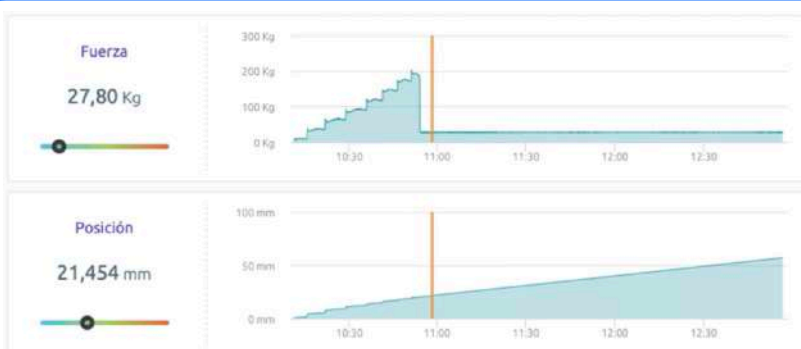
L'essai de rupture est terminé.

Conclusion

Cette suspente acoustique est conçue pour soutenir charges entre **8-30 kg** (charge maximale).

Elle respect rigoureusement la norme **UNE-EN 13964:2016/A1**. Plafonds suspendus. Exigences et méthodes d'essai.

(UNE: Association espagnole de normalisation).



INSTALLATION

