

MODELO FTD RASTREL-L

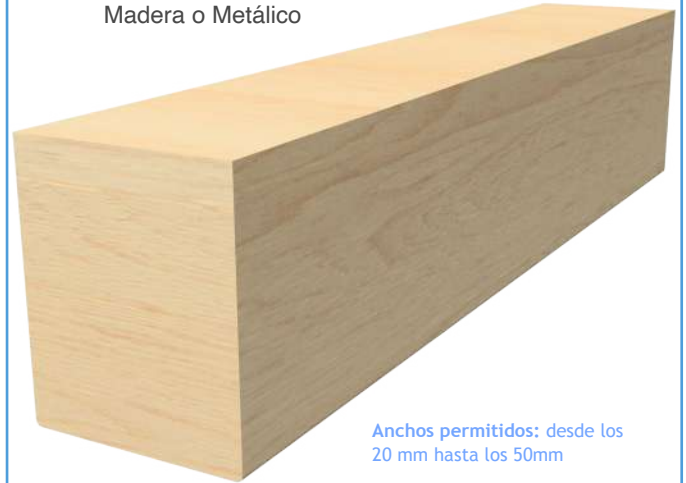
AISSLADOR ACÚSTICO PARA SUELOS TÉCNICOS
CON RASTREL DE MADERA o METÁLICO

FTD/RASTREL-L “Novedad” Sistema de amortiguación directa a suelo. Permite aislar y separar suelos técnicos acústicos mediante rastreles o listones de madera, aportando calidad y rendimiento a los diferentes acabados. Es un anclaje ultra rápido ideal para ocupar el mínimo espacio. (Sólo nosotros lo fabricamos).

El “FTD/RASTREL-L” es un amortiguador de goma fabricado con una nueva tecnología, donde combinamos dos tipos de polímeros diferentes y renovados. Es un aislador único que destaca por su sencillez. Diseñado para erradicar y atenuar la transmisión de las vibraciones producidas por golpes, arrastre de mobiliario o impactos provenientes de equipos que generen contaminación acústica por encima del umbral del campo audible (20Hz)

*Sistema registrado ante la Oficina Española de Patentes y Marcas.

RASTREL
Madera o Metálico



Anchos permitidos: desde los
20 mm hasta los 50mm

Altos permitidos: desde los
35 mm de altura en adelante.

Nuevo



CAMPO DE APLICACIÓN
Suelo Técnico a ruido de impacto

Nuevo

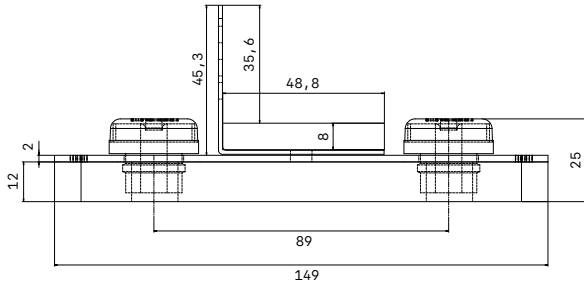


REF.	RASTREL (medidas)	EMBALAJE (unds)
SE-FTD/RASTREL-L	35x40 / 35x60 / 35x70 50x40 / 50x60 / 50x70	40

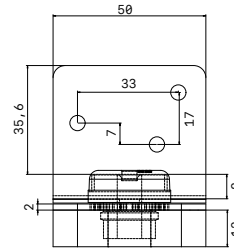
COTAS

Ref.SE-FTD/RASTREL-L

**VISTA
FRONTAL**



**VISTA
LATERAL**



DETALLE 3D
Ref.SE-FTD/RASTREL-L

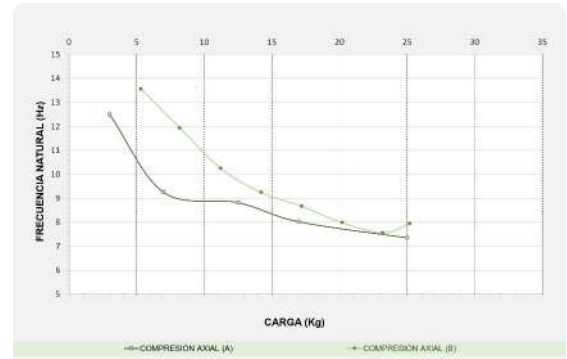
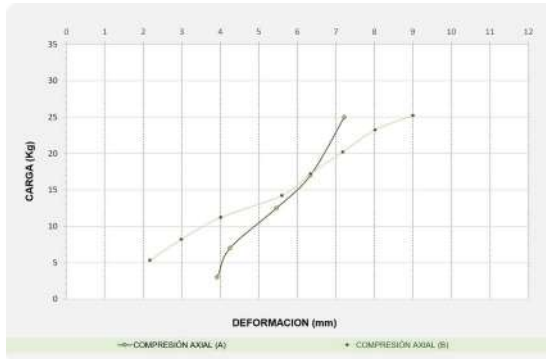
Nuevo



COMPORTAMIENTO DINÁMICO

Ref.SE-FTD/RASTREL-L

CARGA (Kg)	GRADO DE AISLAMIENTO (%)
3	93,08
8	96,44
15	97,04
20	97,44
25	97,79



MODO DE APLICACIÓN

Ref.SE-FTD/RASTREL-L

**PASO
1**



**PASO
2**



**PASO
3**

