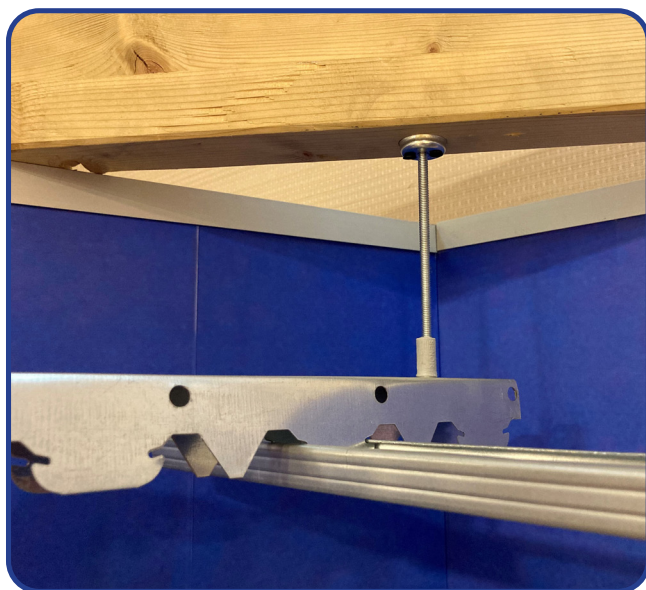
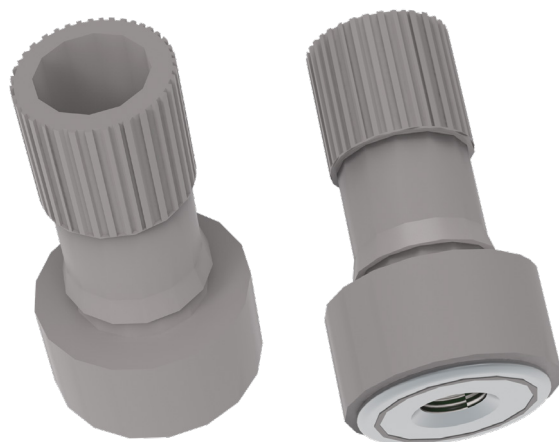


CASQUILLO GIRATORIO



SE-CGT-M6



Descripción y usos

El **CGT**, diseñado y fabricado por **SEÑOR**, es un casquillo giratorio de polipropileno que incorpora en su interior una tuerca de ala ancha. Gracias al polipropileno el casquillo proporciona Rotura de Puente Térmico (RPT), es decir, evita la transmisión del frío y el calor. Su capacidad giratoria permite nivelar con total facilidad.

Su principal uso es la sustentación de techos donde se utilicen Perfiles Sierra (dentados) del tipo Stil Prim 50 (Placo), Perfil PH-45 (Pladur), Perfil Sierra SR (Knauf) o similares. Está disponible para varillas de métrica 6.

Instalación

Para instalar el casquillo es necesario aumentar el diámetro del orificio superior del perfil con una broca de 11 mm (recomendamos usar una broca escalonada por su facilidad de trabajo). Este proceso se realiza de forma muy rápida. Como el cabezal del casquillo y la tuerca son de mayor diámetro que la perforación de 11 mm garantizamos la seguridad del sistema.

Referencia

SE-CGT-M6: Casquillo giratorio (métrica 6)
Producto disponible en bolsas de 100 unidades

Principales ventajas

- ✓ Instalación fácil y rápida.
- ✓ Sistema de bajo coste.
- ✓ Rotura de Puente Térmico (RPT).
- ✓ Mínima pérdida de espacio.
- ✓ Evita las condensaciones que puedan producirse en este tipo de techos.



